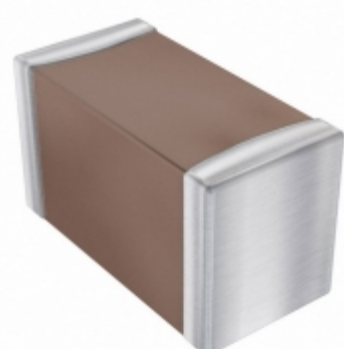


## 06035C563JAT2A



Obrázky jsou pouze orientační.  
Podrobné informace o produktu naleznete v části Technické údaje produktu.  
Koupit 06035C563JAT2A s důvěrou od Component-World.HK, 1 rok záruka



**Part Number:** 06035C563JAT2A

**Výrobce:** AVX Corporation

**Popis:** CAP CER 0.056UF 50V X7R 0603

**Datový list:** [X7R Dielectric Datasheet](#)

[Ceramic Cap Catalog](#)

**RoHS Status:** Bez olova / V souladu RoHS

**Ship From:** Hong Kong

**Shipment Way:** DHL/Fedex/TNT/UPS/EMS

[Request For Quotation](#)

### PARAMETR PRODUKTU

|   |                                       |   |   |
|---|---------------------------------------|---|---|
| <b>Part Number</b>                        | 06035C563JAT2A                        | <b>Výrobce</b>                          | <a href="#">AVX Corporation</a>   |
| <b>Popis</b>                              | CAP CER 0.056UF 50V X7R 0603          | <b>Stav volného vedení / RoHS</b>       | Bez olova / V souladu RoHS  |
| <b>Dostupné množství</b>                  | 655442 pcs                            | <b>Datový list</b>                      | <a href="#">X7R Dielectric Datasheet</a><br><a href="#">Ceramic Cap Catalog</a> |
| <b>Kategorie</b>                          | <a href="#">Kondenzátory</a>          | <b>Napítí - AC</b>                      | -   |
| <b>Napětí - Jmenovitá</b>                 | 50V                                   | <b>Tolerance</b>                        | 0.056µF   |
| <b>Tloušťka (Max)</b>                     | X7R                                   | <b>Povrchová montáž Land Velikost</b>   | -   |
| <b>Velikost / Rozměry</b>                 | 0.063" L x 0.032" W (1.60mm x 0.81mm) | <b>Série</b>                            | -   |
| <b>Stav RoHS</b>                          | Tape & Reel (TR)                      | <b>Zvláštní proud - nízká frekvence</b> | General Purpose   |
| <b>hodnocení</b>                          | -                                     | <b>Polarizace</b>                       | 0603 (1608 Metric)  |
| <b>Provozní teplota</b>                   | -55°C ~ 125°C                         | <b>Typ montáže</b>                      | Surface Mount, MLCC   |
| <b>Úroveň citlivosti na vlhkost (MSL)</b> | 1 (Unlimited)                         | <b>Výrobní standardní doba výroby</b>   | 21 Weeks  |
| <b>Výrobní číslo výrobce</b>              | 06035C563JAT2A                        | <b>Lead Style</b>                       | 0.035" (0.90mm)   |
| <b>Výška - Sedící (Max)</b>               | -                                     | <b>Funkce</b>                           | -   |
| <b>Poruchovost</b>                        | -                                     | <b>Rozšířený popis</b>                  | 0.056µF ±5% 50V Ceramic Capacitor X7R 0603 (1608 Metric)                        |
| <b>ESR (Equivalent Resistance Series)</b> | ±5%                                   | <b>Popis</b>                            | CAP CER 0.056UF 50V X7R 0603  |

Component-World.com je spolehlivý distributor elektronických součástek. Specializujeme se na všechny elektronické komponenty řady AVX Corporation. Máme 655442 kusy AVX Corporation 06035C563JAT2A na skladě dostupných. Vyžádejte si citát z distributora součástí elektroniky na Component-World.com, náš prodejní tým vás bude kontaktovat do 24 hodin.  
RFQ Email: [info@Components-World.com](mailto:info@Components-World.com)

### SOUVISEJÍCÍ PRODUKTY

|  |   |   |                       |
|--|---|---|-----------------------|
|  | <b>Část#: 06035C562K4T2A</b><br>Popis: CAP CER 5600PF 50V X7R 0603  | <b>Výrobci:</b> <a href="#">AVX Corporation</a> | <a href="#">Dotaz</a> |
|  | <b>Část#: 06035C563KAT2A</b><br>Popis: CAP CER 0.056UF 50V X7R 0603 | <b>Výrobci:</b> <a href="#">AVX Corporation</a> | <a href="#">Dotaz</a> |
|  | <b>Část#: 06035C561MAT2A</b><br>Popis: CAP CER 560PF 50V X7R 0603   | <b>Výrobci:</b> <a href="#">AVX Corporation</a> | <a href="#">Dotaz</a> |
|  | <b>Část#: 06035C681KAJ2A</b><br>Popis: CAP CER 680PF 50V X7R 0603   | <b>Výrobci:</b> <a href="#">AVX Corporation</a> | <a href="#">Dotaz</a> |
|  | <b>Část#: 06035C562MAT2A</b><br>Popis: CAP CER 5600PF 50V X7R 0603  | <b>Výrobci:</b> <a href="#">AVX Corporation</a> | <a href="#">Dotaz</a> |
|  | <b>Část#: 06035C561KAT7A</b><br>Popis: CAP CER 560PF 50V X7R 0603   | <b>Výrobci:</b> <a href="#">AVX Corporation</a> | <a href="#">Dotaz</a> |
|  | <b>Část#: 06035C562JAT2A</b><br>Popis: CAP CER 5600PF 50V X7R 0603  | <b>Výrobci:</b> <a href="#">AVX Corporation</a> | <a href="#">Dotaz</a> |
|  | <b>Část#: 06035C681JAJ2A</b><br>Popis: CAP CER 680PF 50V X7R 0603   | <b>Výrobci:</b> <a href="#">AVX Corporation</a> | <a href="#">Dotaz</a> |
|  | <b>Část#: 06035C622JAT2A</b><br>Popis: CAP CER 6200PF 50V X7R 0603  | <b>Výrobci:</b> <a href="#">AVX Corporation</a> | <a href="#">Dotaz</a> |
|  | <b>Část#: 06035C561KAT4A</b><br>Popis: CAP CER 560PF 50V X7R 0603   | <b>Výrobci:</b> <a href="#">AVX Corporation</a> | <a href="#">Dotaz</a> |
|  | <b>Část#: 06035C681JAT4A</b><br>Popis: CAP CER 680PF 50V X7R 0603   | <b>Výrobci:</b> <a href="#">AVX Corporation</a> | <a href="#">Dotaz</a> |
|  | <b>Část#: 06035C561KAT9A</b><br>Popis: CAP CER 560PF 50V X7R 0603   | <b>Výrobci:</b> <a href="#">AVX Corporation</a> | <a href="#">Dotaz</a> |
|  | <b>Část#: 06035C681JAT2A</b><br>Popis: CAP CER 680PF 50V X7R 0603   | <b>Výrobci:</b> <a href="#">AVX Corporation</a> | <a href="#">Dotaz</a> |
|  | <b>Část#: 06035C562JAT4A</b><br>Popis: CAP CER 5600PF 50V X7R 0603  | <b>Výrobci:</b> <a href="#">AVX Corporation</a> | <a href="#">Dotaz</a> |
|  | <b>Část#: 06035C681KAT2A</b><br>Popis: CAP CER 680PF 50V X7R 0603   | <b>Výrobci:</b> <a href="#">AVX Corporation</a> | <a href="#">Dotaz</a> |
|  | <b>Část#: 06035C562KAT2A</b><br>Popis: CAP CER 5600PF 50V X7R 0603  | <b>Výrobci:</b> <a href="#">AVX Corporation</a> | <a href="#">Dotaz</a> |
|  | <b>Část#: 06035C681JAT7A</b><br>Popis: CAP CER 680PF 50V X7R 0603   | <b>Výrobci:</b> <a href="#">AVX Corporation</a> | <a href="#">Dotaz</a> |
|  | <b>Část#: 06035C561KAT2A</b><br>Popis: CAP CER 560PF 50V X7R 0603   | <b>Výrobci:</b> <a href="#">AVX Corporation</a> | <a href="#">Dotaz</a> |
|  | <b>Část#: 06035C621JAT2A</b><br>Popis: CAP CER 620PF 50V X7R 0603   | <b>Výrobci:</b> <a href="#">AVX Corporation</a> | <a href="#">Dotaz</a> |
|  | <b>Část#: 06035C681KAT2A</b><br>Popis: CAP CER 680PF 50V X7R 0603   | <b>Výrobci:</b> <a href="#">AVX Corporation</a> | <a href="#">Dotaz</a> |

### Související klíčová slova pro 06035C563JAT2A

|                                    |                                       |                          |                        |
|------------------------------------|---------------------------------------|--------------------------|------------------------|
| AVX Corporation 06035C563JAT2A.    | 06035C563JAT2A distributor            | 06035C563JAT2A dodavatel | 06035C563JAT2A Cena    |
| 06035C563JAT2A Stáhnout datasheet. | 06035C563JAT2A Datasheet.             | 06035C563JAT2A Stock.    | koupit 06035C563JAT2A. |
| AVX Corporation 06035C563JAT2A.    | AVX Corporation [MIL] 06035C563JAT2A. |                          |                        |